

## In allen Fällen interessant für Sie

Wir bieten Ihnen als Sponsor und Gönner interessante Gegenleistungen. Das Mitglieder-Netzwerk von SCE ist eine spannende Präsentations-Plattform für Ihre Unternehmung, nicht nur im Kanton Nidwalden. Der SCE hat Mitglieder aus der ganzen Schweiz, aus Deutschland und ist die Heimat für einen Skirennfahrer aus dem Team-A von Grossbritannien.

Homepage [www.sc-emmetten.ch](http://www.sc-emmetten.ch)

Ihre Unternehmung wird mit Link auf Ihre Homepage aufgeführt.

### Betreuung

Ihre Zuwendungen für den SCE wird Ihrer Unternehmung wirtschaftliche Vorteile bringen. Wählen Sie das für Sie ideale Produkt zur Förderung unserer jungen Skirennfahrer aus. Besprechen Sie Ihre Wünsche mit den Verantwortlichem im Vorstand des SCE. Werben Sie für Ihre Unternehmung einmal anders und investieren Sie in eine gemeinsame Zukunft!

### Wussten Sie schon ...?

- dass der Skiclub Emmetten im Jahre 1968 gegründet wurde und heute über 300 Mitglieder zählt?
- dass vier J+S-Leiter und 8 Jugendleiter pro Saison über 500 Stunden Einsatz leisten für über 30 Kinder in der JO und ca. 15 Kids in der Renngruppe?
- dass der gesamte Erlös der Schneebar an der Skipiste Twäregg im ganzen Umfang unserer Vereins-Jugend zugute kommt?
- dass der Skiclub Emmetten pro Jahr ca. 20'000 Franken für die Jugendförderung aufwendet und pro Jahr ein Bike- und ein Herbst-Lager für die Jugend durchführt?

[www.sc-emmetten.ch](http://www.sc-emmetten.ch) oder verlangen Sie weitere Informationen bei:

Skiclub Emmetten 041 622 0012 (Paul Schmid)

Postfach 041 622 0015 (Fax)

CH- 6376 Emmetten eMail: [info@sc-emmetten.ch](mailto:info@sc-emmetten.ch)



Nachwuchs talentierter Ski-Rennfahrer unterstützen



2008/2009

Unterstützen - Fördern - Gewinnen

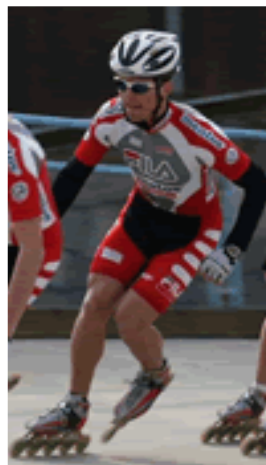
## Am Anfang die geniale Idee . . .

Für Kinder und Jugendliche ist es von grossem Wert, wenn sie ihr Talent durch den Skirennsport bestätigen können. Gesunder Ehrgeiz entwickeln, Siege erringen, Kameradschaft pflegen und in der Natur bewegen. Mit Ihrem Beitrag als Gönner und Sponsor ermöglichen Sie Jugendförderung und geben indirekt dem jungen Menschen das Rüstzeug, sich zu verantwortungsvollen Erwachsenen mit Sieger-Eigenschaften heranzubilden.

## Veränderungen ...

Früher war es klar: Der Skiclub befasst sich mit Skifahren. Heute ist es nicht mehr so einfach. Das Vereinsleben geht mit der Zeit und will mit den Jugendlichen ein sportliches Angebot in allen Jahreszeiten bieten. Wussten Sie zum Beispiel, dass unser früheres Ski-Ass Alex Singenberger den Titel als Schweizer Meister im Inline Slalom gewonnen hat?

Als grösster Sportverein von Emmetten gehen wir mit der Zeit und ermöglichen nebst Skifahren, Skispringen, Kursen für SnowBoard auch Biken (Sommerlager), Inline-Sport (Mitorganisator) und Nordic Walken (Sommerkurs).



## Der Unterschied ...

In Emmetten und Umgebung leben innovative und kreative Menschen, die ehrenamtlichen Einsatz für naturverbundenen Sport leisten wollen. Wir haben erkannt, dass ein attraktives Freizeit-Angebot das gesellschaftliche Zusammenleben freimacht, Wirtschaftsförderung (Bergbahnen, Tourismus, Gastronomie, Ferienhäuser) bedeutet und gleichzeitig die SCE-Ziele unterstützt.

## Das Netzwerk ...

In der globalisierten Welt will der SCE im Micro-Wirtschaftsgebiet von Beckenried-Emmetten-Seelisberg für Sie ein Qualitätspartner sein. SCE will Ihren Sponsor- und Gönnerbeitrag transparent und zweckgebunden für die Interessen der Jugendförderung in unserer Region einsetzen. Dafür stehen wir ein.



## . . . am Schluss die erfolgreiche Lösung!

Der SCE hat für grosse und kleine Unternehmen, für dicke und dünne Portemonnaie das richtige Produkt für Ihr Sponsoring:

## RAIFFEISEN

Unsere Bank im Dorf ist Hauptsponsor. Die Raiffeisenbank "macht uns den Weg frei".

### Hauptsponsor

Damit der SCE wirtschaftlich bestehen kann, wird ein grosser Teil der Ausgaben durch den Hauptsponsor abgedeckt. Der jährliche Beitrag ist für die Vereinskasse das finanzielle Fundament.



### Projektsponsor (ab CHF 500)

Der SCE arbeitet über's Jahr an Projekten. Situativ suchen wir für grössere Projekte einen Projektsponsor. Beispiele:

- Sunnestrahl (Vereins-Infoblatt)
- Bikelager, J+S Trainingslager Ski Alpin
- Bekleidung
- Einrichtungen (z.B. Liegestühle)



### Materialsponsor (ab CHF 500)

Wussten Sie, dass eine Torstange für den Slalom rund siebzig Franken kostet? Dass man pro Tor 2 - 4 Stangen braucht. Beispiele:

- Flaggen-Tore (Riesenslalom, Abfahrt)
- Netze (Sicherung)
- Zeitmessung



### Rennsponsor (ab CHF 100)

Der SCE organisiert pro Saison 2-4 Skirennen. Pro Rennen werden über 50 Helfer aufgeboten. Die Helfer arbeiten alle ehrenamtlich. Die jungen Skirennfahrer erhalten einen Preis. Wollen Sie mal die leuchtenden Augen eines Siegers sehen? Pro Rennen rechnet der Club mit einem Aufwand von 2-3000 Franken.



### Werbepartner (ab CHF 150)

Eine ganze Saison eine Bandenwerbung oder eine Fahne an der Schneebar, beschaut von tausend Skifahrer an einem Spitzentag:

- Werbebande Schneebar CHF 450/Saison
- Werbefahne Schneebar CHF 450/Saison
- Werbebande Rennen CHF 150/Event

### Gönner

Im Namen der Skitalente sagen wir für jeden Zustupf: Dankeschön!