

VENREDI 5 SEPTEMBRE 2008, N° 28

# LA GAZETTE DU TCT!

EN LIGNE



SPECIALE RENTREE 2008

## EDITO

C'EST LA RENTREE POUR LA GAZETTE ET POUR NOMBRE DE JOUEURS ET JOEUSES DONT CERTAIN(E)S, APRES DES TOURNEES DE TOURNOIS ESTIVAUX EPUISANTES, COMMENCENT (OU FINISSENT) A COMPTER LEURS POINTS, CALCULER LEUR « RATIO » VICTOIRES/DEFAITES, ETC..., TOUT EN PAN-SANT LEURS 4 OU 5 BLESSURES DE FATIGUE, CECI MOINS D'UN MOIS AVANT LA CLOTURE DE LA SAISON. D'AUTRES RETROUVENT ET CARESSENT TENDREMENT LA RAQUETTE QU'ILS AVAIENT ABANDONNEE SOUS LEUR COUETTE LE TEMPS DES VACANCES.

SI VOUS ETES NOUVEAU AU CLUB, AVEZ-VOUS PERDU LES KILOS QUE NOUS VOUS AVIONS PROMIS DANS NOTRE RUBRIQUE MINCEUR DU 11 JUILLET ? NON... ? CE N'EST PAS GRAVE, VOUS LES PERDREZ PEUT-ETRE AU COURS DE LA FORMIDABLE PERCEE DE TABLEAU QUE VOUS ALLEZ REALISER DANS LE TOURNOI DU TCT DE SEPTEMBRE QUI A DEJA DEBUTE (1ER COMPTE RENDU DANS LA PROCHAINE GAZETTE)...

SINON, VOUS VOUS CONSOLEREZ SUREMENT A TRAVERS LA REUSSITE (INSOLENTE) DE VOS ENFANTS, QUE VOUS N'AUREZ BIEN SUR PAS OUBLIE D'INSCRIRE LE **MERCREDI 17 SEPTEMBRE**, OU AVANT (VOIR CI-CONTRE), A L'ECOLE DE TENNIS «NOUVELLE FORMULE» QUI VOUS EST PROPOSEE PAR NOS DEUX MASCOTTES CAROLINE ET ALAIN ET DEBUTERA **LUNDI 22 SEPTEMBRE**.

**BONNE RENTREE, ET BON TENNIS!**

## INSCRIPTIONS A L'ECOLE DE TENNIS DU TC TROYES



LES PREMIERS INSCRITS...

**VOUS POUVEZ INSCRIRE VOS ENFANTS AUPRES DE CAROLINE COLOMB (PROFESSEUR) OU D'ALAIN SALNIKOFF (MONITEUR)**

**LE MERCREDI 17 SEPTEMBRE 2008**

**AUX HORAIRES SUIVANTS:**

**13H30 A 15H30 POUR LES ENFANTS NES DE 1998 A 2004**

**15H30 A 17H POUR LES ENFANTS NES DE 1990 A 1997**

**LA RENTREE DE L'ECOLE DE TENNIS AINSI QUE L'AFFICHAGE DES GROUPES AURONT LIEU AU CLUB A PARTIR DU**

**LUNDI 22 SEPTEMBRE 2008**

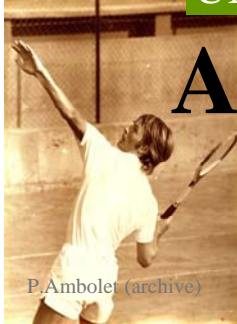
**POUR TOUS AUTRES RENSEIGNEMENTS (COURS ADULTES, INDISPONIBILITES LE MERCREDI 17,ETC...), VEUILLEZ CONTACTER L'ENSEIGNANT DE VOTRE CHOIX**

**(CAROLINE: 06 71 05 31 73 OU ALAIN : 06 16 50 62 48)**



**ACTUALITE !**

UNE ANALYSE DE **PATRICK AMBOLET**



# ANALYSE D'UNE VICTOIRE QUI NOUS EN BOUCHE UN.... COIN

**Mais que d'espoirs !!!!**

Beaucoup d'entre nous se sont certainement posé la question - au moins une fois !!!!- dans leur carrière tennistique: « *si un jour je joue très très bien, quel niveau puis-je atteindre, sachant que le classement représente la force moyenne d'un joueur sur une année?* » La plupart d'entre vous répondra 2, 3, 4, 5 crans au-dessus de mon classement de l'année.

Et bien non, pour ma part, je pense qu'il n'y a pas de limite et je profite de la belle performance de **Julie Coin** (personnellement je n'en avais jamais entendu parlé): classée 188<sup>ème</sup> mondiale elle a sorti à l'Open de New York la *numéro 1* du tennis féminin (*Ana Ivanovic*)! « Exceptionnel », direz vous, oui, mais pas tant que cela... Je reste persuadé que sur un match, tout peut arriver à n'importe quel moment et que l'absurde n'est que le résultat d'une conjonction de technique, de physique, de mental et de chance. Chez les messieurs, Nadal, qui semble intouchable tant il dégage une sérénité dans son jeu qui le met à l'abri de certains faux pas, a quand même été balayé par Tson-ga au dernier Open d'Australie.

Je peux également donner d'autres exemples, qui peuvent être tout aussi frappants. Dans le Midi, j'ai connu un NC qui a sorti un 0 en match officiel de tournoi, et le 0 n'était ni blessé ni malade (il a eu beaucoup de mal à s'en remettre moralement...). Moi-même, en étant classé 15 j'ai battu le 17<sup>ième</sup> Français, soit la valeur de 12 à 13 crans au dessus de mon classement. Bien sûr, cela n'arrive pas tous les jours, mais cela arrive, et pourquoi pas à vous un jour prochain?

Bravo Julie, tu nous en as bouché un Coin....

P.A

# CLAIRE ROBERT A WIMBLEDON! (1)

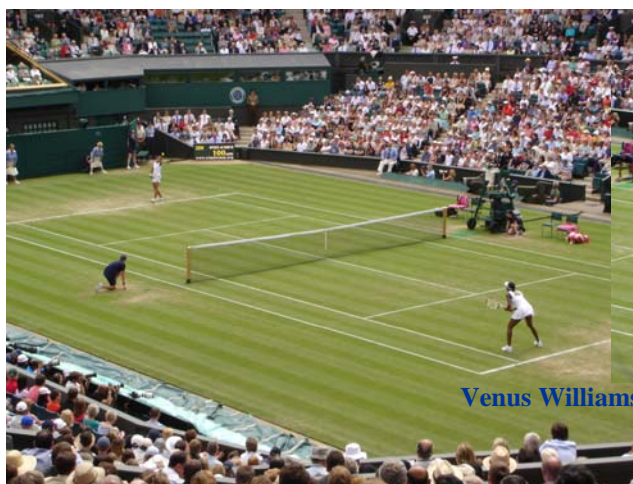


APRES JULIE, **CLAIRE** AUSSI NOUS EN BOUCHE UN COIN! NOUS INTERROMPONS MOMENTANEMENT NOTRE SERIE DE L'ETE «*LA LEGENDE DE ROLAND-GARROS*» POUR VOUS PRESENTER UNE PREMIERE SERIE DE PHOTOS QUE CLAIRE A PRISES LORS D'UNE EXCEPTIONNELLE JOURNEE PASSEE AU MYTHIQUE STADE DE WIMBLEDON, AVEC SES COMMENTAIRES.

(*LA SUITE LA SEMAINE PROCHAINE*)



Arnaud Clément (court annexe)



Venus Williams (court central)

Photos: famille Robert

« **Ma** soeur habite à Londres et a eu des billets pour *Wimbledon* le jeudi 26 juin. Nous avons des places sur le central mais finalement nous sommes surtout restées sur les courts annexes où nous avons vu **Arnaud Clément** contre **Benjamin Becker**. Clément a gagné les 2 premiers sets au tie-break puis a gagné le 3eme plus facilement. C'est amusant car les panneaux des points sur les courts annexes ne sont pas informatisés et quelqu'un change les points manuellement à chaque fois. Nous sommes ensuite allées sur le central voir **Venus Williams** contre **Anne Keothavong**, une petite anglaise qui s'est bien défendue au 1er set qu'elle a perdu 7/5 puis 6/2 le 2eme. Le central est beaucoup plus petit que celui de *Roland-Garros*, il est un peu entre le court 1 et le Suzanne Lenglen.

Pour déjeuner, petit sandwich puis les traditionnels "strawberries and cream", c'est une tradition de manger des fraises avec un peu de crème à *Wimbledon* (photo haut de page).

Nous avons vu également un double **Santoro-Gicquel** contre **Murray** (le frère d'**Andy**) et un autre anglais, et les Français ont perdu. Sur le central, **Andy Murray** jouait contre **Xavier Malisse** et forcément les anglais étaient à fond derrière leur chouchou.

En fin d'après-midi, nous sommes allées voir jouer **Helena Dementieva** contre une Suisse. Dementieva était malmenée (elle a perdu le 1er et était menée dans le 2eme), nous avons dû partir et j'ai vu que Dementieva avait ensuite gagné. Elle était sans arrêt en train de regarder sa mère tellement elle était peu en confiance... »