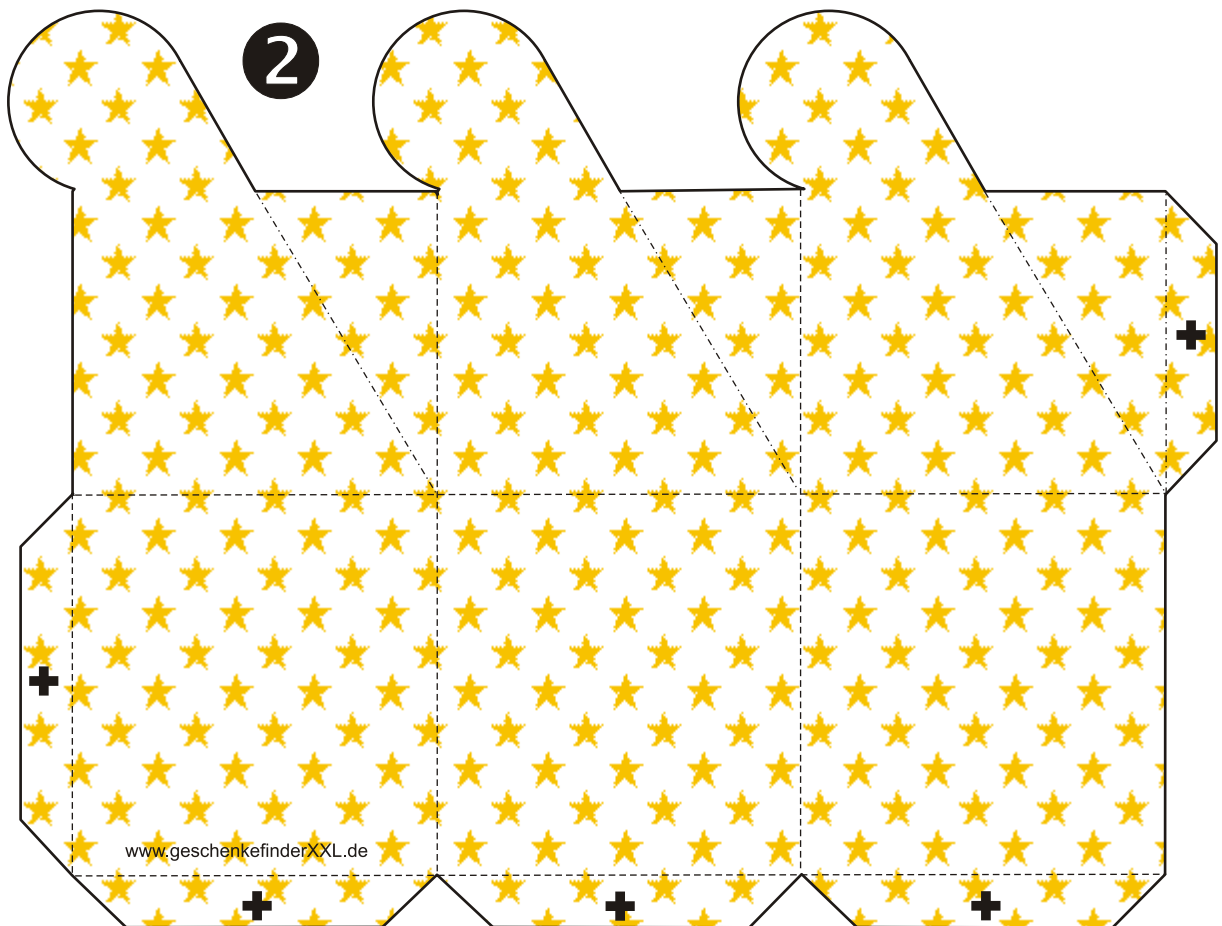
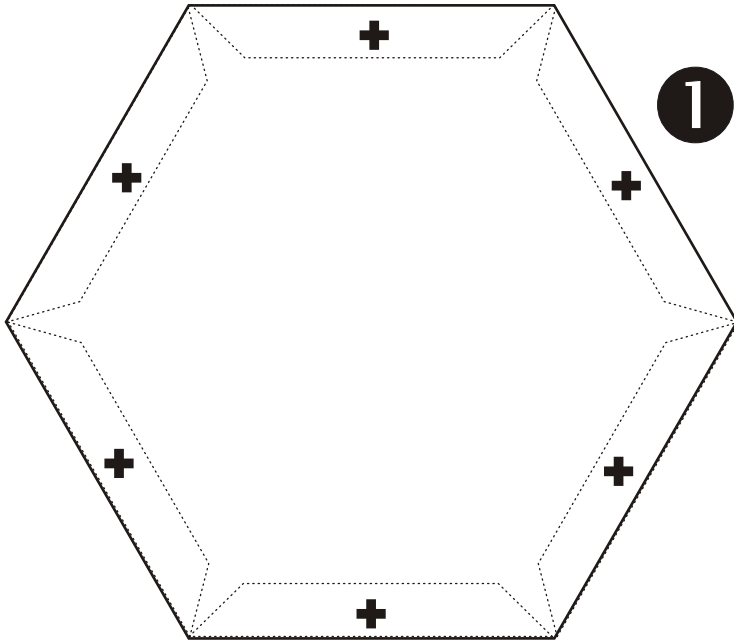
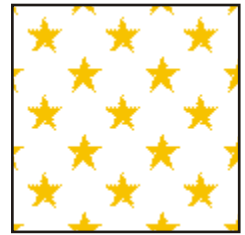
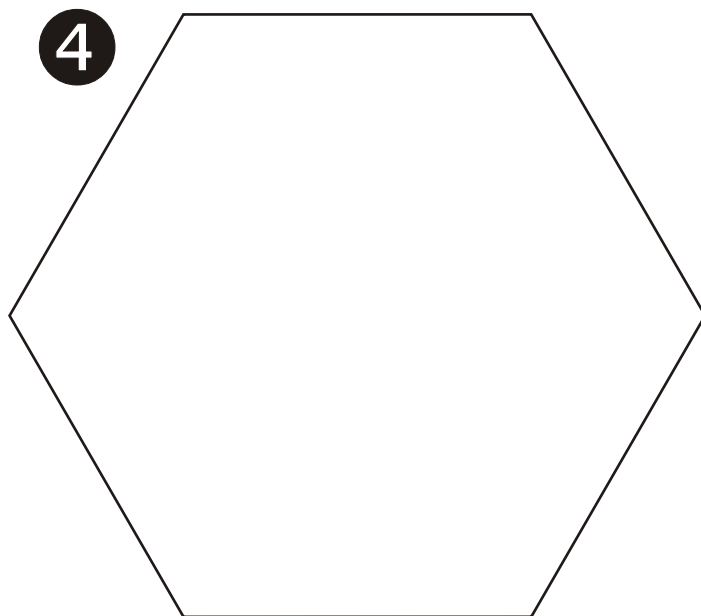
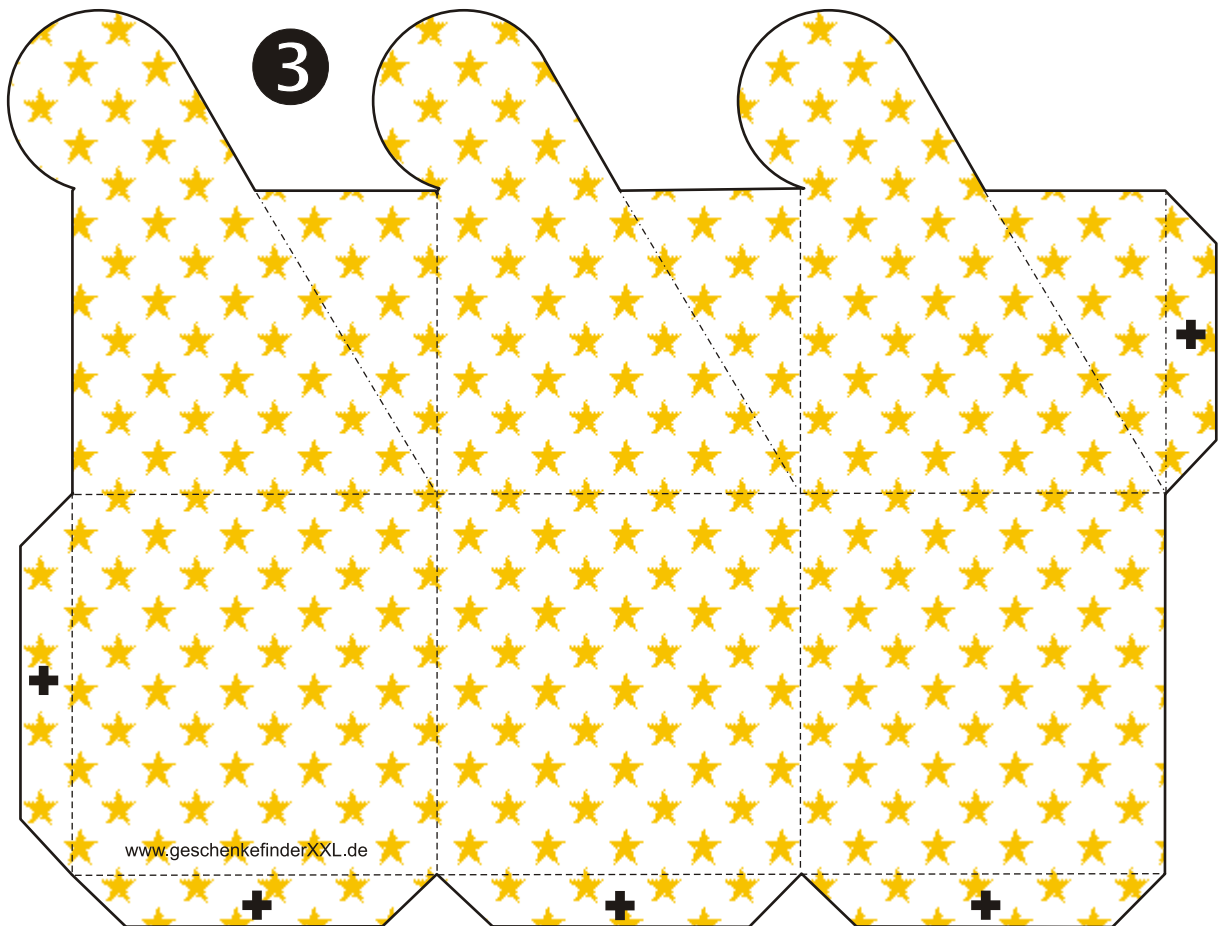


Pralinen-Box

von www.geschenkefinderXXL.de

Muster Nr. 2





Legende

- +** Klebeflächen
- hier entlang schneiden
- Falz (nach oben knicken)
- Falz (nach unten knicken)

So wird's gemacht:

- * Alle Teile ausschneiden.
- * Entsprechend der Legende falzen und knicken.
- * Teile 2 und 3 zusammenkleben. Diese dann auf den Boden 1 kleben und 4 hin ein legen.
- * Box schließen, in dem die runden Verschlüsse jeweils nach links gekippt werden.
- * Tipp: Box innen mit Klarsicht- oder Alufolie auskleiden um evtl. durchfetten zu vermeiden.