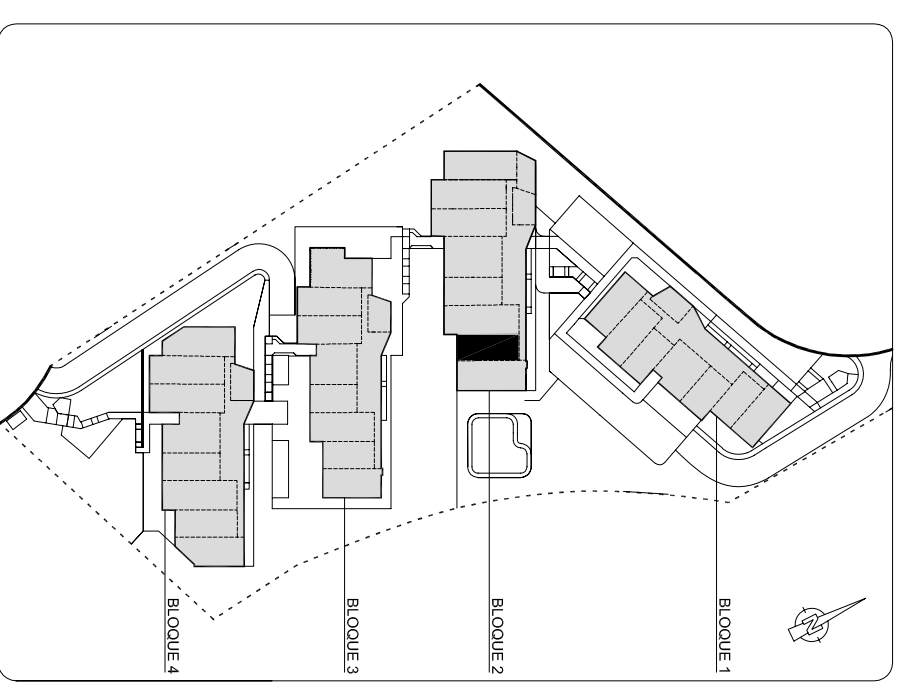


VIVIENDA Tipo "(B-9)"
PLANTA : Baja
Escala: 1/75



Planta "Baja"	Vivienda Tipo "(B-9)"	"1" Dormitorio
	UTIL	CONSTRUIDA
SUPERFICIE DE LA VIVIENDA (*)	46,02 m ²	72,16 m ²
SUPERFICIE DESCUBIERTA (Terraza o Jardín)	39,65 m ²	42,02 m ²

EL PRESERTE DOCUMENTO ES DE CARACTER INFORMATIVO Y POR LA EXPERIMENTAR VARIACIONES POR EXIGENCIAS TÉCNICAS DEL PROYECTO, TODO EL MOBILIARIO, INCLUIDO EL DE LA COCINA, ES MERAMENTE REPRESENTATIVO. LAS SUPERFICIES EXPRESADAS SON APROXIMADAS, PUDIENDO EXPERIMENTAR MODIFICACIONES POR RAZONES DE INGENIERIA TÉCNICA EN EL DESARROLLO DE LA EJECUCION DE LAS OBRAS.

LA SUPERFICIE UTIL EXPRESADA, SE REFIERE A LA SUPERFICIE PROPIA, MIENTRAS QUE EN LA SUPERFICIE EXPRESADA COMO CONSTRUIDA, SE INCLUYE LA PARTE PROPORCIONAL DE ELEMENTOS COMUNES.

(*) Incluye 6,25 m² de superficie útil de terraza cubierta.