

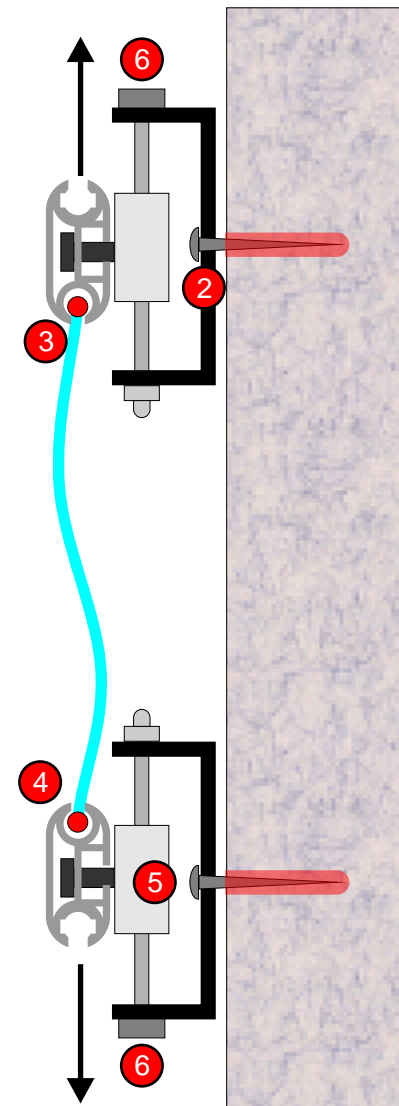
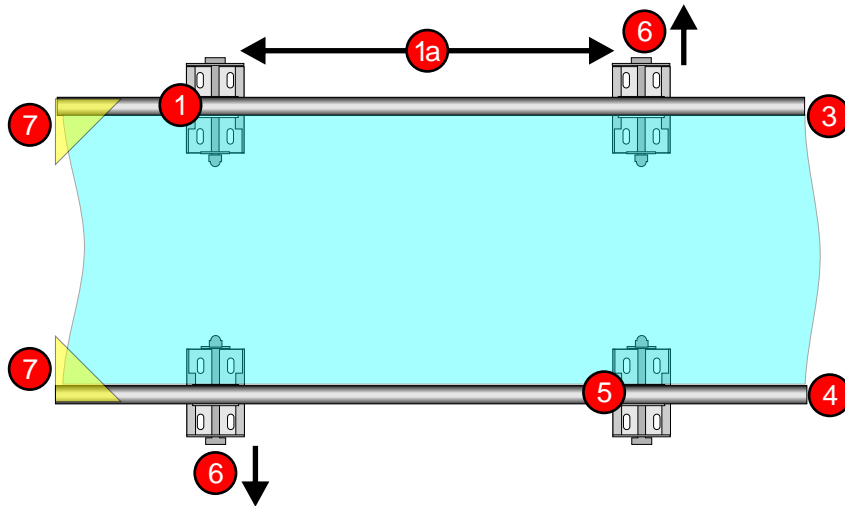


Montageanleitung Keder 45 mit Wandspanner Flex-40

- Abb. 1 Flex-40 auf Kederprofilen montieren
- Abb. 1a Der empfohlener Abstand beträgt maximal 150cm
- Abb. 2 Kederprofil mit Wandspanner Flex-40 oben an Untergrund befestigen
- Abb. 3 Plane in Kederprofil oben einschieben
- Abb. 4 Kederschiene mit montierten Flex-40 Spannern unten in Plane einschieben und Montagelöcher anzeichnen
- Abb. 5 Kederschiene unten von Flex-40 abschrauben und die Flex-40 Spanner am Untergrund befestigen.
- Abb. 6 Kederschiene wieder anschrauben.
- Abb. 6 Stellschrauben anziehen bis die Plane die gewünschte Spannung erreicht hat

Bei einer Befestigung an allen vier Seiten wiederholen Sie die Schritte 4-6 an den Seiten. Wobei darauf zu achten ist, dass die Plane zuerst in der Höhe gespannt wird und erst dann seitlich. Bei 4-seitiger Befestigung nach dem Spannen die 4 Stk. Abdeckecken (7) ankleben.

Bis zu einer Planenhöhe von 200cm genügt eine Befestigung oben und unten. Über diesem Format empfehlen wir auch eine seitliche Befestigung.



Erf.Nr.:	-	Kunde:	-
Datum:	10.9.2009	Kommission:	Montageanleitung Kederprofil 45
Bearbeiter:	iw	Format:	-
		Montageort:	-



Diese Darstellung ist geistiges Eigentum der Fa. STOT-Werbetechnik GmbH. Sie darf ohne schriftliche Zustimmung des Eigentümers weder kopiert noch zur Anfertigung des Werkes gebraucht oder Drittpersonen weitergegeben werden!

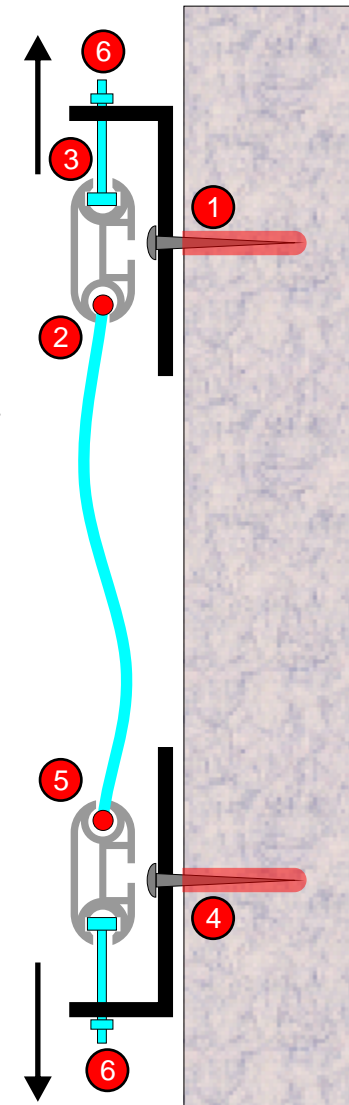
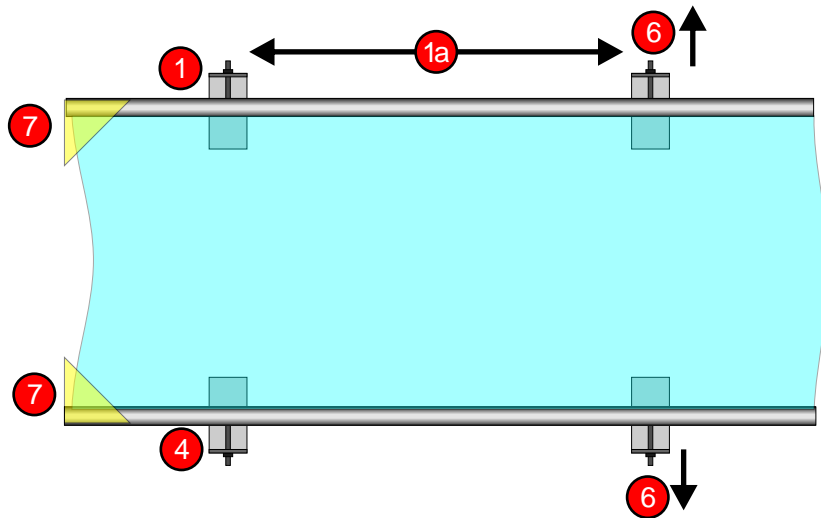


Montageanleitung Keder 45 mit Montagewinkel

- Abb. 1 Montagewinkel oben auf Wand montieren
- Abb. 1a Der empfohlener Abstand beträgt maximal 150cm
- Abb. 2 Plane in Kederprofil oben einschieben
- Abb. 3 Schrauben in Kederprofil oben einschieben und an Winkel oben montieren
- Abb. 4 Montagewinkel unten auf Wand montieren
- Abb. 5 Kederschiene unten auf Plane schieben
- Abb. 6 Stellschrauben anziehen bis die Plane die gewünschte Spannung erreicht hat

Bei einer Befestigung an allen vier Seiten wiederholen Sie die Schritte 1-6 an den Seiten. Wobei darauf zu achten ist, dass die Plane zuerst in der Höhe gespannt wird und erst dann seitlich. Bei 4-seitiger Befestigung nach dem Spannen die 4 Stk. Abdeckecken (7) ankleben.

Bis zu einer Planenhöhe von 200cm genügt eine Befestigung oben und unten. Über diesem Format empfehlen wir auch eine seitliche Befestigung.



Erf.Nr.: -
 Datum: 10.9.2009
 Bearbeiter: iw

Kunde: -
 Kommission: Montageanleitung Kederprofil 45
 Format: -
 Montageort: -



Diese Darstellung ist geistiges Eigentum der Fa. STOT-Werbetechnik GmbH. Sie darf ohne schriftliche Zustimmung des Eigentümers weder kopiert noch zur Anfertigung des Werkes gebraucht oder Drittpersonen weitergegeben werden!