

ZOOM SUR ... TARNOS

Son histoire et son environnement

Cinquième ville des Landes, Tarnos est remarquable par sa frange littorale située à l'extrême Sud des 106 km de plages de la côte landaise.

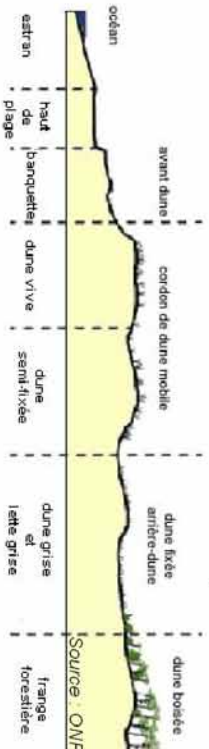
Ces plages séduisent et fascinent par leur caractère sauvage et naturel.



Commune à vocation agricole, Tarnos connaît un développement industriel dès 1880. Venu par voie maritime depuis l'Espagne, le fer est transformé sur le territoire tarnosien. Cette activité est ainsi à l'origine du complexe sidérurgique des Forges de l'Adour. Ce site, unique dans le Sud-Ouest de la France, restera actif jusqu'en 1965.

Ce complexe donnera naissance à un véritable petit village (église, école, commerces) qui portera le nom de « Cité des forges ». Cette zone urbaine particulière fait aujourd'hui l'objet d'un classement en Zone pour la Protection du Patrimoine Architectural, Urbain et Paysager (ZPPAUP)

Les dunes de la côte atlantique



De la plage à la forêt, se succèdent des unités de paysage parallèles à la côte. Chaque unité se distingue par une forme et une végétation caractéristique.

Sur le haut de plage, on trouve des plantes annuelles résistantes à une forte salinité (thalophiles). La dune vive ou dune "blanche" est le domaine privilégié de l'Oyat, le Gourbet des Aquitains. La dune fixée ou dune "grise" abrite une flore plus diversifiée du fait de l'absence d'apport de sable. La dune boisée ou forêt de protection présente des arbres au port déformé par les vents chargés de sel et de sable.

Le piétinement intense de la dune sur des zones sensibles forme des passages profonds que l'on appelle des siffes-vents. Ces passages, où le vent s'engouffre, accentuent le phénomène d'érosion éolienne qui emporte le sable loin à l'intérieur des terres.



Ne pas jeter sur la voie publique



Sentiers pédestres et VTT du Seignanx - Littoral



Sentier de découverte des Forges de l'Adour

Tarnos



Balisage



Distance

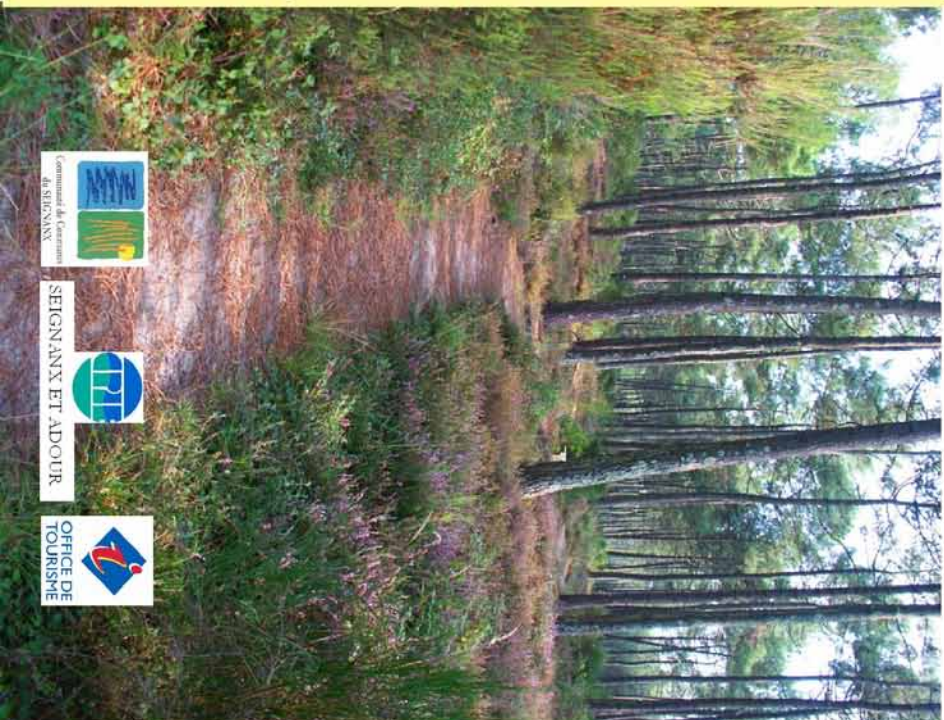


2,1 km

1 h 30

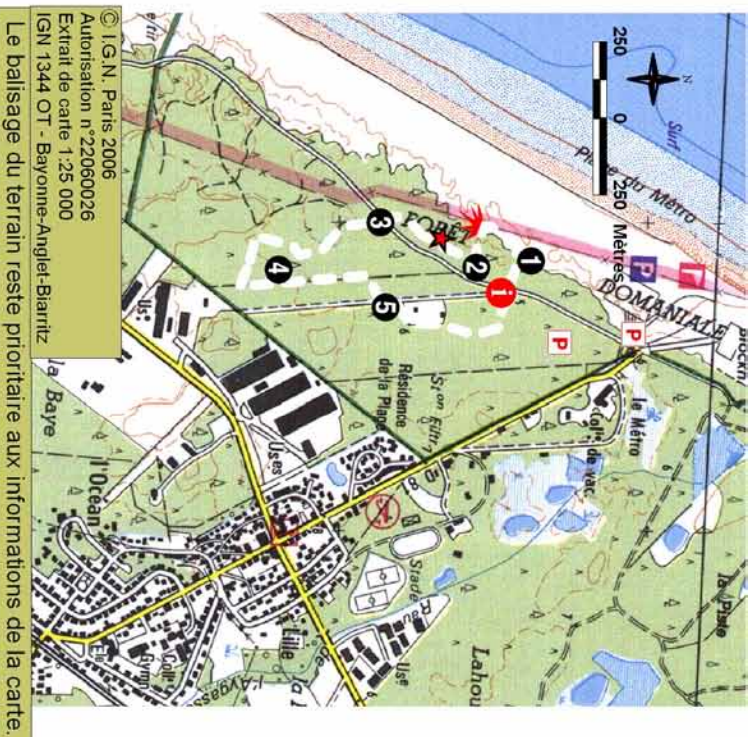


Plage du METRO
Parking sous couvert forestier



SEIGNANX ET ADOUR





Balisage	Distance	
	2,1 km	1 h 30

P **Plage du METRO**
Parking sous couvert forestier

- ★ Intérêt patrimoine naturel
- ★ Point de vue

i Panneau Relais Information Service
 La promenade est jalonnée de treize stations dont le but est, notamment d'expliquer la formation de la dune, l'adaptation de la flore à cet environnement, les habitudes de la faune. La balade peut se faire en compagnie d'un petit livret édité par l'O.N.F. en vente à l'Office du Tourisme Communautaire du Seignanx (Ondres, Tarnos et Biarrotte)

ACCES

A Tarnos, prendre la D81, avenue Julilian Grimanu, qui mène à la plage du METRO. Au rond-point d'accès au parking de la plage, tourner à gauche jusqu'au parking sous couvert forestier

PARCOURS

- 1** Rentrer dans la lisière forestière en direction de l'océan
- 2** ★ Lisière forestière : ce secteur se caractérise par des pins de petite taille. Ces arbres sont soumis aux tempêtes océaniques qui peuvent être très violentes. Ils sont déformés par les vents chargés de sel et de sable. Cette bande forestière constitue le premier contrefort de la forêt de protection indispensable à la protection des zones d'arrière-dune (habitations) contre les tempêtes et l'envahissement par le sable.
- ★ Point de vue sur la dune et le littoral basque. La dune située devant la lisière forestière est appelée "dune grise" en raison de la couleur des plantes qui s'y développent". Cette zone abrite des espèces végétales spécifiques des dunes du sud des Landes telles que l'Œillet des dunes (Dianthus gallicus) et le Lys mathiole (Pancratium maritimum). En été on peut voir les grandes fleurs blanches du Lys dont le statut d'espèce strictement protégée interdit toute cueillette.

! Attention ! la dune et la forêt sont des milieux fragiles.

Pour contenir les sables et fixer la dune, l'ONF plante des végétaux spécifiques protégés par des clôtures. Veiller à respecter cette protection car le piétinement empêche le développement des plantes.

La forêt et son sous-bois sont exposés au risque incendie. Il est donc interdit de faire du feu et de fumer.

3 Traverser la piste cyclable. Attention aux vélos !

4 Le sentier traverse la Pinède. Ce boisement se distingue par la dominance du Pin maritime accompagné du Chêne liège et du Chêne pédonculé. En sous-bois on trouve, entre autre, l'Ajonc d'Europe, le Genêt, la Fougère algie, la Bourdaïne, les bruyères et la callune.

5 Traverser le pare-feux.

Vue de la dune grise et de la forêt de protection depuis le point **1**

Pinède