

PARCOURS (suite)

i Panneau d'interprétation et point de vue sur la réserve de Lesgau. Cette réserve appartient à la Fédération de Chasse des Landes. C'est un site de repos et de nourrissage important pour l'avifaune en migration.

On peut y observer notamment l'Aigle criard qui passe l'hiver, des regroupements importants de Grue cendrée, canards, limicoles et échassiers pendant l'hiver.

7 Carrefour des trois parcours. Continuer sur le chemin forestier pour rejoindre le parking.

ZOOM SUR ... LES BARTHES DE L'ADOUR

Les Barthes de l'Adour sont des plaines alluviales situées de part et d'autre de l'Adour et de ses affluents. Entre Pontonx et Tarnos les Barthes s'étirent sur 80 km et représentent une superficie de 13 000 ha.

Terres alluviales basses et marécageuses, les Barthes ont fait l'objet de différents travaux d'assainissement que l'on situe généralement vers la fin XVIIème / début XVIIIème. Ces aménagements auraient été réalisés avec le concours des Hollandais, ces derniers travaillant alors au percement de l'estuaire de Bayonne.

L'aménagement comprend, entre autre, la protection des terres contre les eaux des marées par la création des portes à flots, placées à l'intersection des esteys (canaux de drainage) et de l'Adour.



Porte à flots

C'est là que l'on pratique les cultures et l'élevage et que l'on rencontre des forêts marécageuses. Par un savant système de canaux, de stations de pompage et de levées de terre, le territoire des Barthes a pu être limité permettant ainsi l'extension des zones cultivables. Il a été également un moyen de dompter les humeurs vagabondes de l'Adour. Autrefois les Barthes étaient surtout des prairies naturelles destinées à la fauche ou au pacage.

Le Séqué (« les pieds au sec » en gascon) est par définition une zone de transition sur des sols sableux et argileux avec de nombreux points de vue remarquables.



Ne pas jeter sur la voie publique

Sentiers pédestres et VTT du Seignanx Vallée des Barthes de l'Adour



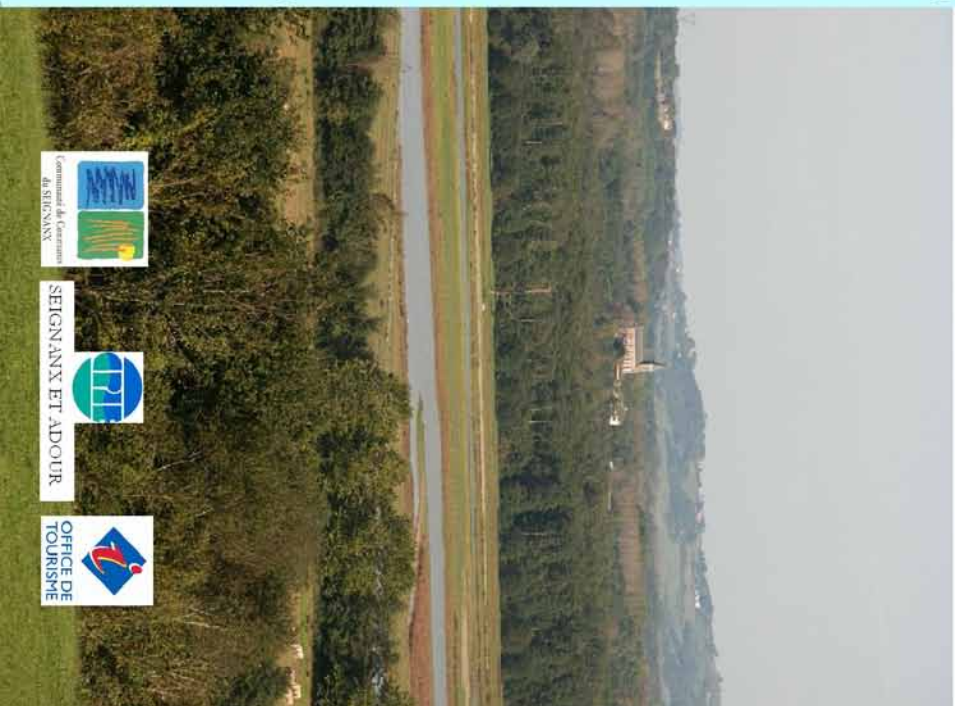
Coteaux et Barthes de St Martin de Seignanx

St Martin de Seignanx

Balisages	Distances	Temps
	4 km	1 h 00
	5,4 km	1 h 30
	7 km	1 h 45



- 1 - Parking communal route d'Arremont
- 2 - Plan d'eau de Naciet



ACCES

A St Martin de Seignanx, au feu du Quartier Neuf (D817), suivre les panneaux " Sentiers pédestres ".
 Passer le site d'Arremont et continuer jusqu'au parking communal ❶ situé plus loin sur la droite.
 Une deuxième possibilité vous est offerte de vous garer au plan d'eau de Naciet avec des tables pour pique-niquer

PARCOURS

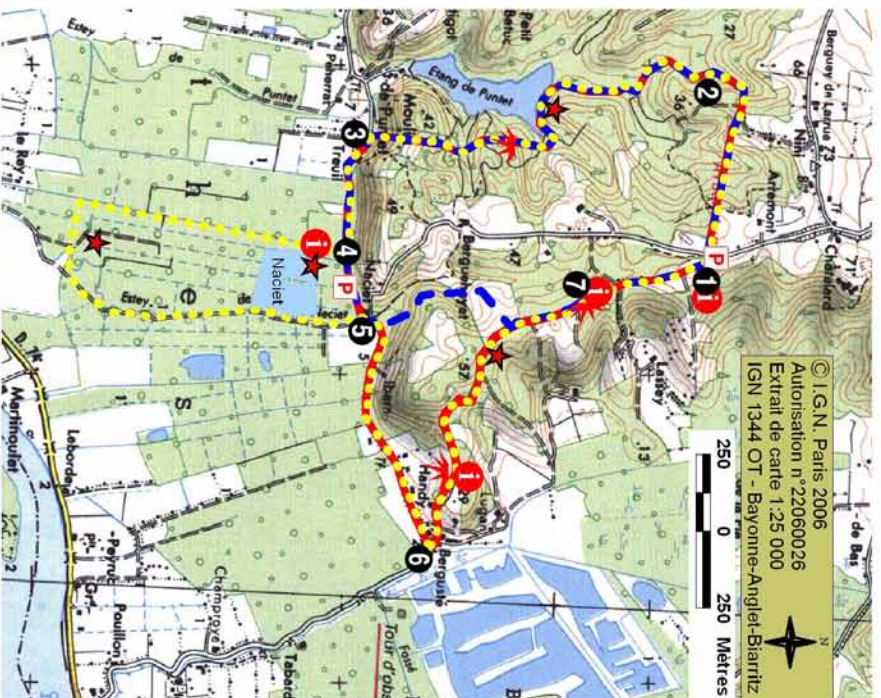
- ❶ Au parking, le Relais Information Service vous donne des indications pour choisir votre parcours.
- ❷ Le chemin nous emmène dans la Chênaie du plateau puis descend pour rejoindre l'Étang de Puntet. On peut observer le changement progressif de la végétation avec l'apparition du Frêne, signe d'humidité, associé au Chêne pédonculé, puis celle de l'Aulne glutineux dans les zones les plus humides.

★ Longer l'étang de Puntet. Par chance il est possible de croiser quelques oiseaux d'eau (Aigrette garzette, Héron cendré, autres canards et poules d'eau). Remonter pour se retrouver sur une prairie de laquelle on peut voir la vallée de l'Adour.



Aigrette garzette
Aigretta garzetta

- ★ Point de vue sur l'horizon pyrénéen et la vallée de l'Adour
- ❸ Sur la route goudronnée, prendre à gauche et rejoindre la ferme " Naciet ".
- ❹ Pour ceux qui ont choisi la boucle la plus longue (jaune), tourner à droite pour longer l'Estey de Naciet. Les autres continuent sur la route goudronnée jusqu'au point ❺
- ❶ ★ "Naciet " est un site aménagé avec tables de pique-nique et un plan d'eau. L'été les grenouilles vertes animent le site de leur chant.
- ★ Ce parcours traverse la barthe basse avec son boisement matécageux d'Aulne glutineux et de prairies humides.
- ❺ Carrefour où se rejoignent les circuits. Ceux qui ont choisi les parcours rouge et jaune continuent sur la route. Ceux qui ont choisi le parcours bleu tournent à gauche pour remonter sur le coteau par un chemin et rejoindre le point ❷
- ❻ Au virage à angle droit, tourner à gauche pour passer devant la ferme et remonter par un chemin de cailloux.
- ❶ ★ panneau d'interprétation du panorama sur la chaîne pyrénéenne.
- ★ après le panneau d'interprétation, le paysage est différent. La forêt, dominée par le Chêne pédonculé, le Châtaignier et le Pin maritime, est apaisante et rafraîchissante l'été.






Le balisage du terrain reste prioritaire aux informations de la carte.

Balisages Distances

	4 km	1 h 00	
	5,4 km	1 h 30	
	7 km	1 h 45	

- P** 1 - Parking communal route d'Arremont
- P** 2 - Plan d'eau de Naciet

-  Belvédère, point de vue
-  Intérêt patrimonial naturel
-  Panneau d'interprétation du paysage, Panneau Relais Information Service