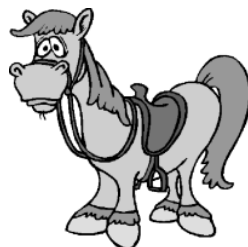




**Juni 2010**

## Ponyreiten

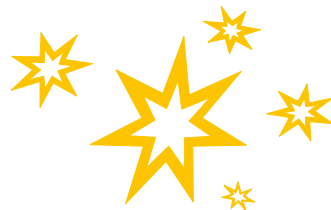


- Wann: Samstag, 26. Juni 2010, 14.00 - 16.00 Uhr  
Wo: Rainbow Ranch Ziegelbrücke  
Was: Die Eltern werden ins Führen der Tiere eingewiesen und die Kinder lernen striegeln und Hufe auskratzen. Danach geniessen die Kinder einen einstündigen Ausritt.  
Mitnehmen: Velohelm und Rüeblli oder Äpfel  
Kosten: Fr. 20.-- pro Pony / ein Pony kann von einem bis zu drei Kindern geteilt werden  
Anmeldung und Infos: bis 22. Juni 2010 an Mirjam Hauser, 055 610 12 17 (bitte nicht auf den Anrufbeantworter sprechen) oder mirjam.hauser@hispeed.ch



**August 2010**

## Sterngucken



- Wann: Freitag, 13. August 2010 (nur bei klarer Sicht)  
Wo: Treffpunkt 19:30 Uhr beim Ochsenparkplatz  
Was: Wir werden nach Weesen an die Linth gehen und gemütlich zu Abend essen, um die Zeit zu überbrücken bis es eindunkelt.  
Mitnehmen: Verpflegung aus dem Rucksack  
Kosten: keine, wird vom Familienclub übernommen  
Anmeldung und Infos: bis 6. August 2010 an Ivo Vasconcelles, 078 880 90 88 oder iv-com@bluewin.ch

[www.famcluni.ch](http://www.famcluni.ch)

**August 2010**

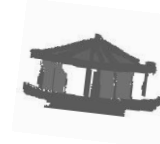
## Abseilen Staumauer Amden



- Wann: Sonntag, 15. August 2010, 11.00 Uhr  
Wo: Treffpunkt an der Bushaltestelle Lehni vor Amden  
Was: Unter der Anleitung eines ausgebildeten Führers seilen wir uns die 40m hohe Staumauer ab.  
Mitnehmen: Wander- oder Trekkingschuhe. Dem Wetter angepasste Kleidung. Das Abseilen wird bei jedem Wetter durchgeführt. Verpflegung aus dem Rucksack.  
Kosten: Fr. 20.-- pro Kind / Fr. 25.-- pro Erw.  
Anmeldung und Infos: bis 30. Juli 2010 an Sandra Schlegel, 055 612 29 83 oder daniel.schlegel@gmx.ch

**September 2010**

## Marktstand an der Chilbi Niederurnen



Am Sonntag, 5. September 2010 betreiben die Spielgruppe, das MuKi-Turnen und der Familienclub einen Marktstand mit Attraktionen für die ganze Familie. Für Guetzli, Knete, Bastelsachen oder andere verkäufliche Kleinigkeiten sind wir sehr dankbar.

**Der Erlös geht an die Spielgruppe und ans MuKi-Turnen.**

- Anmeldung und Infos: bitte melden bei Monika Stüssi, 055 610 32 50 oder starom31@bluewin.ch

**November 2010**

## Klettern in der Lintharena SGU



- Wann: Samstag, 13. November 2010, 13.30 Uhr  
Wo: Kletterhalle Lintharena SGU, Näfels  
Was: Klettern unter fachkundiger Anleitung. Die Teilnehmerzahl ist auf 30 Pers. beschränkt. Versicherung ist Sache der Teilnehmer.  
Mitnehmen: bequemes Turnzeug und Turnschuhe  
Kosten: Fr. 15.-- pro Person inkl. Kletterausrüstung  
Anmeldung und Infos: bis 8. November 2010 an Thomas Näf, 079 617 77 75 oder tnaef@omikron.ch

