

Allgemeines

NOTGESPRÄCH

Ein Notgespräch liegt dann vor, wenn eine unmittelbare Gefährdung von Mensch oder Schiff gegeben ist. Dies gilt auch für die Gefahrenabwehr an Land.

Not kennt kein Gebot. Keine Vorschrift darf jemanden daran hindern, Massnahmen zur Rettung von Menschenleben und zur Gefahrenabwehr durchzuführen.

Während eines Notgesprächs müssen die nicht beteiligten Funkstellen Funkstille bewahren. Die Weiterleitung einer Notmeldung durch eine nicht selbst in Not befindliche Funkstelle wird mit dem Kennzeichen „RELAY“ nach dem Notzeichen „MAYDAY“ gekennzeichnet.

DRINGLICHKEITSGESPRÄCH (PAN PAN)

*Ein Dringlichkeitsgespräch liegt dann vor, wenn Nachrichten übermittelt werden sollen, die die Sicherheit der Besatzung oder des Schiffes betreffen, wie z.B. Krankheiten, die **keine** Lebensgefahr bedueten, oder Schäden an Fahrzeugen, ohne dass davon eine unmittelbare Gefahr ausgeht (z.B. Festfahren ohne Austriff von Ladung).*

*Das Dringlichkeitsgespräch wird mit dem Dringlichkeitszeichen **PAN PAN** eingeleitet.*

Sicherheitsmeldung (SECURITE)

*Als Sicherheitsmeldung wird eine Nachricht ausgesendet, die eine wichtige **nautische** Warnnachricht oder eine wichtige Wetterwarnung enthält. Die Sicherheitsmeldung wird mit dem Sicherheitszeichen **SECURITE** eingeleitet.*

GMDSS & non-GMDSS Funksprüche

Notmeldung

DISTRESS

Controller schaltet nach Betätigung **automatisch** von Kanal 70 auf Arbeitskanal **16**

MAYDAY MAYDAY MAYDAY

- *this is:*

MMSI

Schiffsname + Rufzeichen

- **in position** (z.B. 54 Degr. 47,0 Min North, 013 Degr. 33,0 Min East)
- Art des Notfalls und gewünschte Hilfe
- **we require immediate assistance!**
- **over**

Ernsthafte und unmittelbare Gefahr für Schiff oder Personen

Dringlichkeitsmeldung

Urgency

Category:
All ships call

Priority:
Urgency

Arbeitskanal **16**

-PAN PAN PAN PAN PAN PAN
all stations all stations all stations

this is:

MMSI

Schiffsname + Rufzeichen

- **in position**
- Beschreibung der Dringlichkeit
- **over**

Sicherheit von Schiff oder Personen ist gefährdet

Sicherheitsmeldung

Safety

Category:
All ships call

Priority:
safety

Arbeitskanal **16**

-Securite Securite Securite
all stations all stations all stations

this is:

MMSI

Schiffsname + Rufzeichen

- Beschreibung der Sicherheitsgefährdung und gegebenenfalls Empfehlungen
- **over**

Sicherheit der Schifffahrt ist betroffen

GMDSS & non-GMDSS Funksprüche

Rücknahme eines Fehlalarms

Arbeitskanal 16

All Stations – All Stations – All Stations

- **this is:**

MMSI

Schiffsname + Rufzeichen

- **cancel my distress alert of**
- date; time (20. June, 12:40 UTC)
- **Master**
- Skipper
- **over**

Rücknahme
eines
Fehlalarms

Weiterleitung einer Notmeldung

Arbeitskanal 16

-MAYDAY RELAY - MAYDAY RELAY - MAYDAY RELAY

this is:

3x eigener Schiffsname

Eigenes Rufzeichen

- **Received Mayday from**
- **at UTC in Channel Following received**
- Zitat der Notmeldung

- **Mayday**

3x eigener Schiffsname

Eigenes Rufzeichen

Weiterleiten
einer gehörten
Notmeldung
auf Kanal 16
falls diese
nicht von der
Rettungs-
leitstelle
bestätigt wird.

GMDSS & non-GMDSS Funksprüche

Funkstille gebieten

Arbeitskanal 16

All Stations
SILENCE MAYDAY

Funkstille
gebieten durch
LEITSTELLE
oder
HAVARISTEN
auf Kanal 16.

Funkstille aufheben

Arbeitskanal 16

MAYDAY
All Stations – All Stations – All Stations
- this is:

Schiffsname

Rufzeichen

- time (12:40 UTC)
- **Silence Fini**
- **Over**

Funkstille
aufheben bzw.
Notverkehr
beenden auf
Kanal 16
durch
LEITSTELLE
oder
HAVARISTEN.

Dringlichkeitsmeldung aufheben

Arbeitskanal 16

PAN PAN **PAN PAN** **PAN PAN**
all stations **all stations** **all stations**
this is:

MMSI

Schiffsname + Rufzeichen

- **Cancel my urgency alert of**
- **Date, Time (16. June, 19:00 UTC)**
- **Over**

Aufheben
einer
Dringlichkeits
meldung auf
Kanal 16.

GMDSS & non-GMDSS Funksprüche

Routinemeldung GMDSS

Routine

Category:

**Selective/
individual call**

Priority:

Routine

Anruf einer bestimmten Funkstelle auf dem zuvor mitgeteilten Kanal:

MMSI Name Rufzeichen

der gerufenen Funkstelle

this is:

MMSI

Schiffsname + Rufzeichen

- **Gesprächsgegenstand**

Routineanruf
an eine
bekannte
Funkstelle

Routinemeldung non-GMDSS

Routine

Category:

**Selective/
individual call**

Priority:

Routine

Anruf einer bestimmten Funkstelle auf Kanal 16 oder einem Arbeitskanal:

Name Name Name Rufzeichen

der gerufenen Funkstelle

this is:

Schiffsname Schiffsname Schiffsname + Rufzeichen

Join me on Channel Arbeitskanal

- **Gesprächsgegenstand**

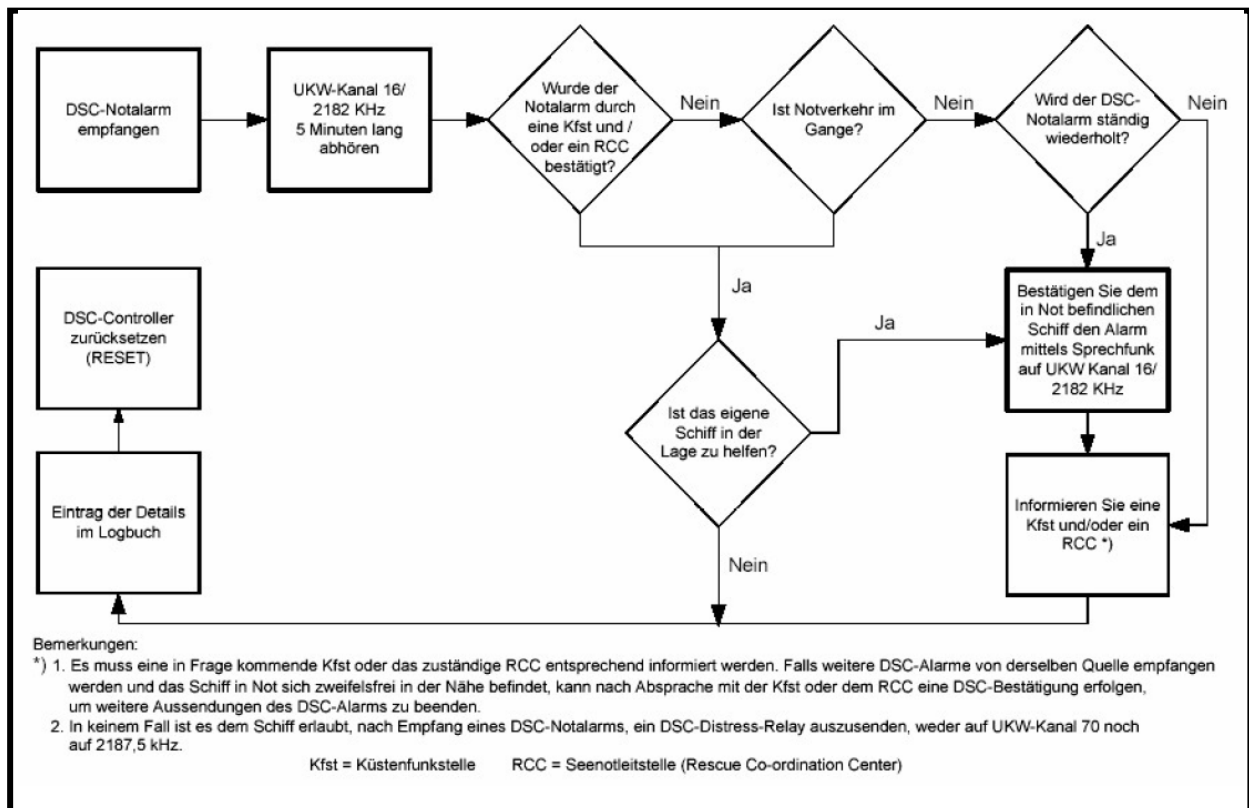
Routineanruf
an eine
bekannte
Funkstelle

Kanäle im Seefunkdienst

Kanal	Verwendung
06	Schiff-Schiff Verkehr (International) Search and Rescue (SAR) Verkehr mit Flugzeugen Sicherheitsverkehr mit Flugzeugen
08	Schiff-Schiff-Verkehr
10	Schiff-Schiff-Verkehr Search and Rescue Verkehr mit Flugzeugen
13	Sicherheitsverkehr Schiff-Schiff
15	Bordfunk (maximal 1 Watt)
16	Not-, Dringlichkeits- und Sicherheits-Verkehr Anrufe zur Verabredung des Sprechkanals
17	Bordfunk (maximal 1 Watt)
69	Schiff-Schiff-Verkehr (Sportboote)
70	für DSC reserviert (kein Sprechfunkverkehr!)
72	Schiff-Schiff-Verkehr (Sportboote)
77	Schiff-Schiff-Verkehr, Binnenschifffahrt Nachrichten sozialer Art (Kaffeeklatsch)

Telefon: Seenotleitstelle Bremen (MRCC)
124 124 in den deutschen Mobiltelefon-Netzen
++49 (0)421 - 53 68 70 im Telefon-Festnetz

Massnahmen beim Empfang einer DSC Notmeldung



Internationale Buchstabiertafel

Internationale Buchstabiertafel

Buchstabe *Schlüsselwort*

A	Alpha
B	Bravo
C	Charlie
D	Delta
E	Echo
F	Foxtrot
G	Golf
H	Hotel
I	India
J	Juliett
K	Kilo
L	Lima
M	Mike

Buchstabe *Schlüsselwort*

N	November
O	Oscar
P	Papa
Q	Quebec
R	Romeo
S	Sierra
T	Tango
U	Uniform
V	Viktor
W	Whiskey
X	X-Ray
Y	Yankee
Z	Zulu

Ziffer *Schlüsselwort*

0	Nadazero
1	Unaone
2	Bisotwo
3	Terrathree
4	Kartefour
5	Pantafive
6	Soxisix
7	Setteseven
8	Oktoeight
9	Novenine

Ziffer *Schlüsselwort*

[Komma]	Decimal
[Punkt]	Stop