







Colorama 2 Bioactive



Colorama 2 Bioactive

Gewebe	DIN 60 001		100% Polyester, davon 50% Bioactive
Flächengewicht (g/m ²)	DIN EN 12127		290
Gewebedicke (mm)	DIN ISO 2286-3		0.55
Ausrüstungsarten			versteift oder deko
Stoffbreite (cm)			200 (versteift), 340 (deko)
Schwerentflammbarkeit			B1 (DIN 4102), Typ C (BS 5867), M2 (NF P 92501-7)
Lichtechtheit	DIN ISO 105-B02		5-7
Feuchtraumgeeignet			Ja
Pflegehinweise			ca. 1% Längeneingang möglich
Geeignet für Konfektionsart Wave®			Ja

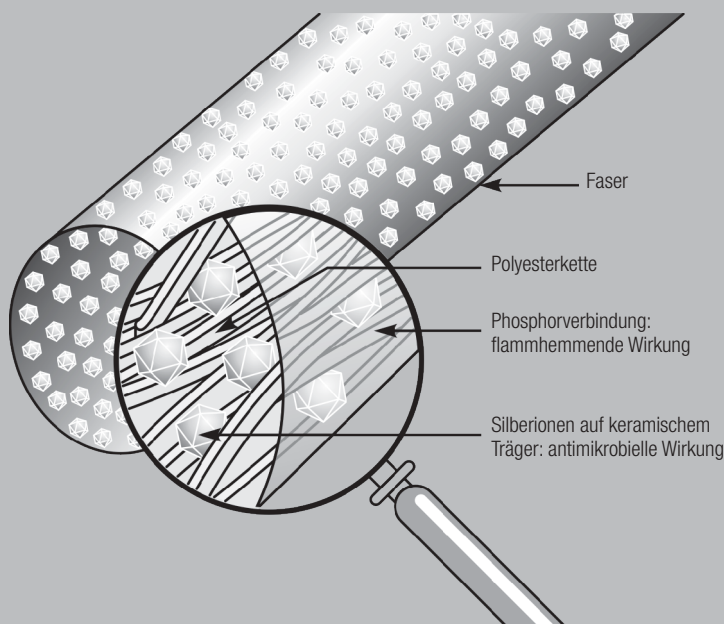
Colorama 2 Bioactive

Der aus Trevira CS und Trevira CS Bioactive Garnen bestehende Stoff der Firma Silent Gliss besteht aus 100% schwerentflammbaren Fasern die sowohl auf ihr Brennverhalten sowie die antimikrobielle Wirkung geprüft sind.

Hauptvorteile von Colorama 2 Bioactive

1. Eingebautes Sicherheitskonzept für Brandschutz und Keimabwehr. Colorama 2 Bioactive stoppt die Vermehrung von Bakterien und Keimen.
2. Dauerhafte Sicherheit garantiert. Wirkstoffe sind nicht auswaschbar, da in Faser integriert (siehe Bild).
3. Beständig gegenüber allen Desinfektionsmethoden.
4. Pflegeleicht, strapazierfähig, knitterarm und maßstabil.
5. Schadstofffrei.

Aufbau der Trevira CS Bioactive Stapelfaser:



Das Polymer, aus dem Trevira seine flammhemmenden und antimikrobiellen Fasern spinnt, verfügt über zwei wichtige inhärente Funktionen:

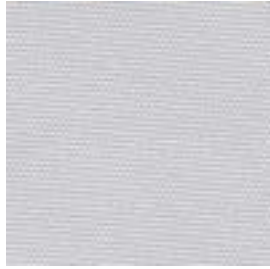
1. Fest in der Polyesterkette verankerte Phosphorverbindungen für die Flammhemmung.
2. Silber bzw. Silberionen für die antimikrobielle Wirkung, welche auf keramischen Trägern fixiert und fest in der Faser verankert sind.

Einsatzgebiete:

Colorama 2 Bioactive ist besonders sinnvoll für Objekttextilien in Räumen, für die ein hoher Brandschutz vorgeschrieben ist und besondere hygienische Anforderungen bestehen. Z.B. Gebäude mit hoher Besucherdichte, starkem Publikumsverkehr wie zum Beispiel: Krankenhäuser, Pflege- und Altenheime, Behörden, Schulen, Kindergärten etc.



10



20



30